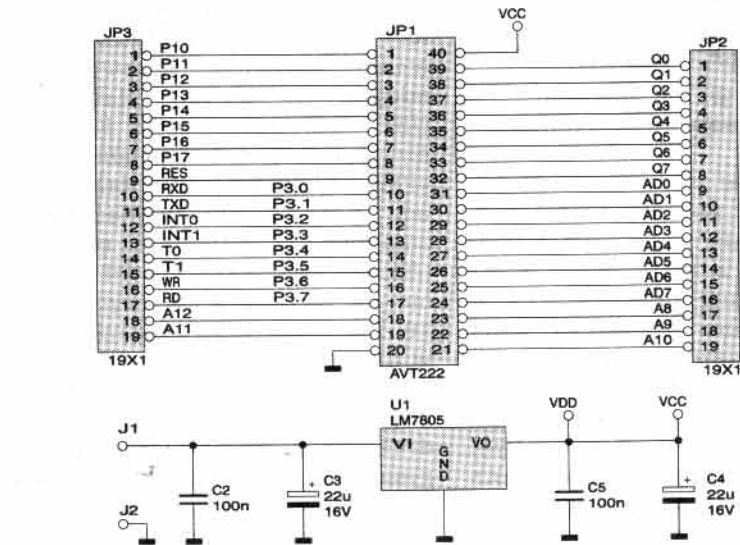


Uniwersalne płytki do minimodułu 8051

kity AVT-222/1, AVT-222/2

Duża popularność minimodułu 8051 (kit AVT-222) skłoniła nas do opracowania uniwersalnych płytek uruchomieniowych umożliwiających szybki i wygodny montaż układu współpracującego z kitem AVT-222.

Obie płytki mają wymiary 100x160mm, które odpowiadają wymiarom standardowej eurokarty 3U, mogą być zatem wykorzystane wykonywania urządzeń montowanych w specjalnych kasetach. Dodatkowo, na jednej z nich, oznaczonej jako AVT222/1, przewidziano montaż stabilizatora 5V (układ 7805) - **rysunek 1**. Na drugiej płytce, oznaczonej symbolem AVT222/2, zaprojektowano dla odmiany miejsce na 64-styko-

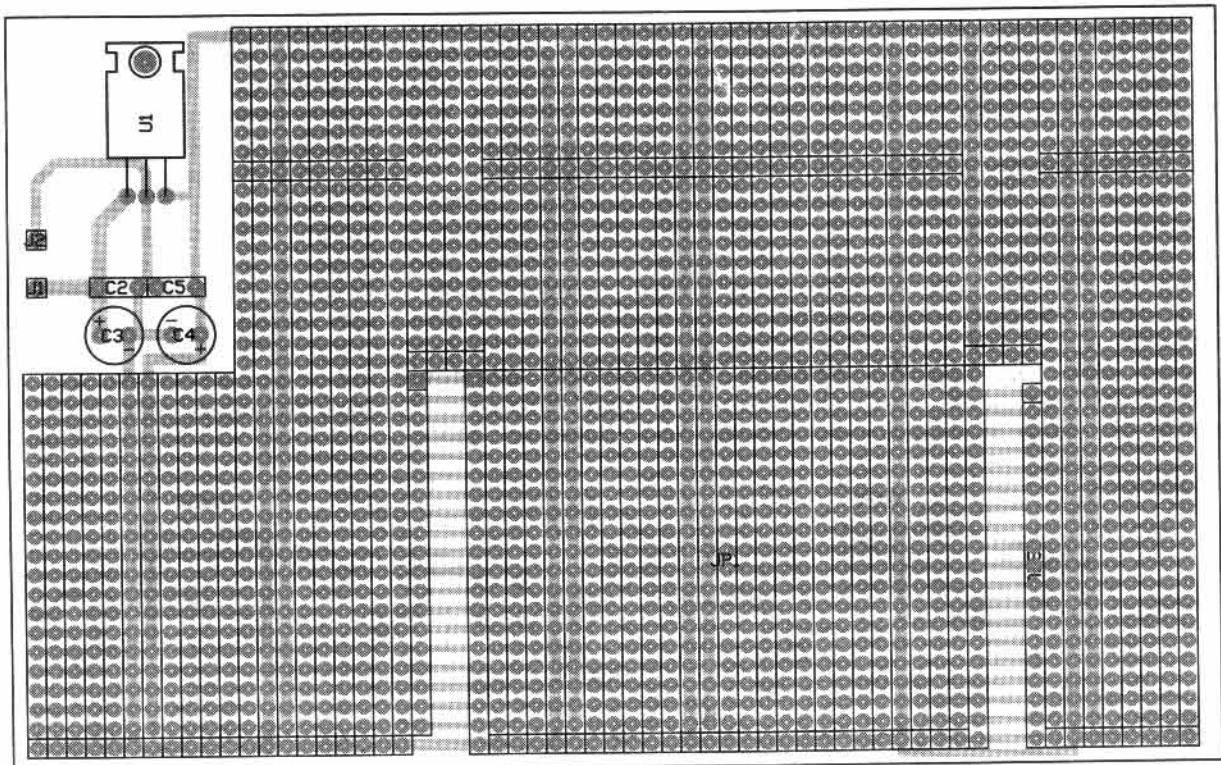


Rys. 1. Schemat elektryczny uniwersalnych płytek do minimodułu 8051

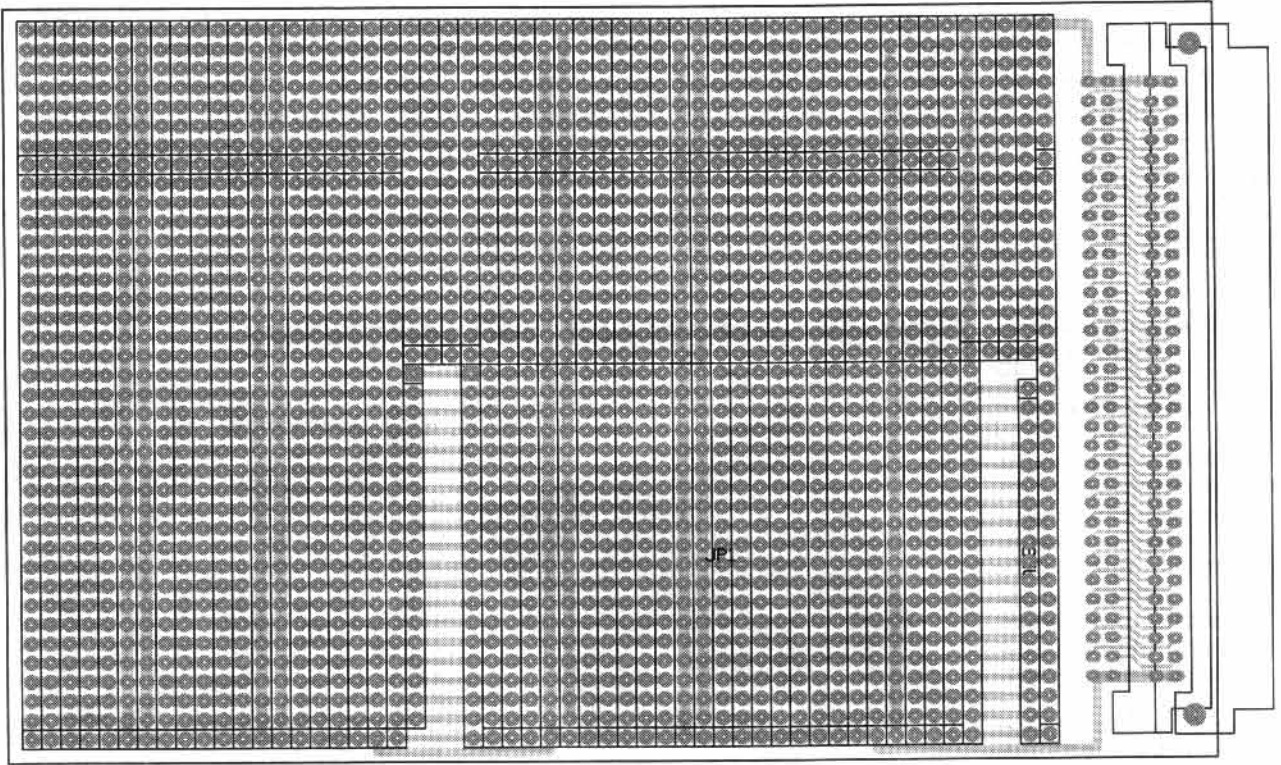
we złącze krawędziowe.

Rozmieszczenie elementów na płytkach przedstawiono na **rysunkach 2 i 3**. Płytki zostały tak

zaprojektowane, że mogą być wykonane jako jedno- lub dwuwarstwowe. Płytki dwuwarstwowe jest trwalsza i na stronie podze-



Rys. 2. Rozmieszczenie elementów na płytce AVT-222/1



Rys. 3. Rozmieszczenie elementów na płytce AVT-222/2

spółów ma napisy informujące o znaczeniu sygnałów na poszczególnych nóżkach modułu.

Nic nie stoi na przeszkodzie, aby potraktować te propozycje jako płytki uruchomieniowe dla

innych układów cyfrowych.
Mirostlaw Lach